

## РАЗДЕЛ

### ТЕХНИЧЕСКИЕ ХАРАКТЕРИСТИКИ

#### ДВИГАТЕЛЬ

Двигатель последнего поколения с общей (топливной) магистралью отвечает Европейским требованиям по снижению выхлопа в соответствии с директивой 97/69/ЕС 3А.

	СХ210В и СХ230В	СХ240В
Марка	ISUZU	
Тип	AI - 4НК1Х	АН - 4НК1Х
С общей (топливной) магистралью, турбонаддувом, промежуточным охлаждением, охлаждением топлива	да	
Впрыск	с электронным управлением	
Число цилиндров	4	
Диаметр / ход	115 мм x 125 мм	
Рабочий объем	5193 см <sup>3</sup>	
Охлаждение	водяное	
Запуск батарей	2 батареи по 12 В / 24 В, 92 А	

#### РАБОЧИЕ УСЛОВИЯ

	СХ210В и СХ230В	СХ240В
Скорость	1800 об/мин	2000 об/мин
Мощность по СЕЕ 80/1269	117,3 кВт / 157 л.с.	132,1 кВт / 177 л.с.

Емкость моторного масла (с фильтром) ..... 23,1 л

Емкость топливного бака ..... (СХ210В тип NLC и СХ230В): 320 л  
 (СХ210В типы LC, LR и СХ240В): 410 л

Наливной топливный насос ..... при наличии

Моторный / насосный блок, смонтированный на гибких опорах.

Фильтрация в условиях повышенной запыленности.

Управление, контролируемое электроникой.

## ГИДРАВЛИЧЕСКАЯ СИСТЕМА

Сдвоенный насос поршневого типа с переменным расходом	<b>СХ210В и СХ230В</b>	<b>СХ240В</b>
Скорость	1800 об/мин	2000 об/мин
Максимальный расход главного насоса	2 x 211 л/мин	2 x 234 л/мин
Максимальный расход насоса (пилотный контур) с фиксированным расходом	18 л/мин	20 л/мин

Рабочее давление.

Навесное оборудование / система «power boost» ..... 343 /368 Бар

Охладитель масла с охлаждением от двигателя.

Многовитковые шланги высокого давления

Минимальный запас прочности..... превышение рабочего давления в 2–4 раза

Самосмазывающееся гидравлическое устройство разворота.

Емкость гидравлического резервуара ..... (**СХ210В** тип **NLC** и **СХ230В**): 127 л  
(**СХ210В** типы **LC, LR** и **СХ240В**): 147 л

Полная емкость гидравлической системы ..... (**СХ210В** и **СХ230В**): 240 л, (**СХ240В**): 250 л

### УПРАВЛЯЮЩИЙ КЛАПАН

Четыре секции управляющего клапана для движения вправо, для разгона стрелы / ковша и рукояти.

Пять секций управляющего клапана для движения влево, для разгона разворота, рукояти, навесного оборудования вспомогательного контура и стрелы.

Клапаны для удержания нагрузки на стреле / рукояти.

### РАЗВОРОТ

Насос поршневого типа с фиксированным расходом.

Автоматический дисковый тормоз.

Скорость разворота корпуса .....(**СХ210В** и **СХ230В**): 11.5 об/мин, (**СХ240В**): 10.7 об/мин

### Движение

Двухскоростные гидравлические моторы с осевыми поршнями.

Планетарные редукторы.

Низкая скорость..... (**СХ210В**): 0 - 3.4 км/час, (**СХ230В**): 0 - 3.2 км/час, (**СХ240В**): 0 - 3.5 км/час

Высокая скорость..... (**СХ210В**): 0 - 5.6 км/час, (**СХ230В**): 0 - 5.0 км/час, (**СХ240В**): 0 - 5.5 км/час

Преодоление уклона ..... 70%

## НАВЕСНОЕ ОБОРУДОВАНИЕ

### (CX210B типы LC, NLC и CX230B)

Напорное усилие .....	15200 дН
Усилие отрыва (с рукоятью 1,90 м) .....	15200 дН
Усилие отрыва (с рукоятью 2,40 м) .....	13200 дН
Усилие отрыва (с рукоятью 2,95 м) .....	11000 дН

### (CX210B тип LR)

Напорное усилие .....	6500 дН
Усилие отрыва .....	4600 дН

### (CX240B типы LC, NLC)

Напорное усилие .....	17400 дН
Усилие отрыва (с рукоятью 2,50 м) .....	15100 дН
Усилие отрыва (с рукоятью 3,00 м) .....	12900 дН
Усилие отрыва (с рукоятью 3,50 м) .....	11500 дН

### (CX240B тип LR)

Напорное усилие .....	7700 дН
Усилие отрыва .....	4030 дН

## ШАССИ

Цельная рама со сварными элементами.

Ролики гусениц и ведомые колеса с непрерывной смазкой.

Система натяжения гусениц при помощи смазки.

Типы		CX210B			CX230B	CX240B		
		LC	NLC	LR	NLC	LC	NLC	LR
Стальные гусеницы (мм)		500						
					550			
		600				600		
		700				700		
		800		800		800		800
		900					900	
Давление на грунт (Бар) с моноблочной стрелой и шириной звена:	500 мм					0,53		
	550 мм				0,54			
	600 мм	0,43				0,43		
	800 мм			0,36				0,42
Давление на грунт (Бар) с шарнирной стрелой и шириной звена:	500 мм		0,55					
	550 мм				0,56			
	600 мм	0,45						

## ПРЕДОХРАНИТЕЛЬНЫЕ УСТРОЙСТВА

Орган управления опусканием навесного оборудования в случае отказа двигателя.

Отключение органов управления поднятием вверх рычага отключения функций или левой рукоятки управления.

Аварийная остановка двигателя, противоугонное устройство.

Безопасное стекло, гудок.

Предохранительные клапаны с индикатором перегрузки .....поставляются дополнительно

Инерционный ремень безопасности рулеточного типа.

Огнетушитель..... поставляется дополнительно

## ОТСЕК ОПЕРАТОРА

Сидение повышенной комфортности с подлокотниками, ремень безопасности инерционного типа, большой набор регулировок, наличие подголовника (уровень вибрации III/ISO 7096, 2000 класс EM 3 или EM 4 в зависимости от модели).

Органы управления с гидравлическим усилением.

Навесное оборудование и разворот..... 2 рычага управления

Движение ..... 2 педали

Устройство программирования скорости, обеспечивает также автоматическое переключение скорости.

Односкоростной очиститель ветрового стекла плюс режим попеременной работы, омыватели ветрового стекла, обогреватель, устройство для предотвращения замораживания, вентиляция / кондиционер, освещение в кабине, прикуриватель, козырек от солнца.

Рабочие фары:

Одна на корпусе..... 24 В, 70 Вт

Одна на шасси ..... 24 В, 70 Вт

Две на кабине ..... 24 В, 70 Вт

## УРОВНИ ШУМА

Гарантируется изготовителем.

Вне кабины оператора (L<sub>wa</sub>).

Акустическая мощность (СХ210В и СХ230В) 101 дБ, (СХ240В) 102 дБ, в соответствии с Европейской директивой 2000/14/ЕС.

Внутри кабины оператора (L<sub>pa</sub>).

Акустическая мощность 74 дБ в соответствии со стандартом ISO 6394.

## УРОВНИ ВИБРАЦИИ ВНУТРИ КАБИНЫ

Верхние части тела ..... уровень ниже 2,5 м/сек<sup>2</sup>

Органы брюшной полости..... уровень ниже 2,5 м/сек<sup>2</sup>

## КАБИНА

Съемная, со звукоизоляцией, установлена на гибких опорах.

Безосколочное ветровое стекло.

Аварийный выход – заднее окно.

Козырек от солнца.

Сдвижные окна на двери.

Предусмотрено место для установки радио.

Люк на крыше.

Решетка для защиты ветрового стекла (дополнительно).

Конструкция для защиты кабины (дополнительно).

## БЕСА

### (СХ210В тип LC)

С моноблочной стрелой, рукоятью 2,4 м, ковшом обратной лопаты емкостью 1050 л, с гусеницами шириной 600 мм, оператором и полным топливным баком .....	20600 кг
С шарнирной стрелой, рукоятью 2,4 м, ковшом обратной лопаты емкостью 1050 л, с гусеницами шириной 600 мм, оператором и полным топливным баком .....	21450 кг

### (СХ210В тип NLC)

С моноблочной стрелой, рукоятью 2,4 м, ковшом обратной лопаты емкостью 1050 л, с гусеницами шириной 500 мм, оператором и полным топливным баком .....	21350 кг
С шарнирной стрелой, рукоятью 2,4 м, ковшом обратной лопаты емкостью 1050 л, с гусеницами шириной 500 мм, оператором и полным топливным баком .....	22200 кг

### (СХ210В тип LR)

Со стандартным навесным оборудованием, ковшом емкостью 370 л, оператором и полным топливным баком .....	23100 кг
--	----------

### (СХ230В)

С моноблочной стрелой, рукоятью 2,4 м, ковшом обратной лопаты емкостью 1050 л, с гусеницами шириной 550 мм, оператором и полным топливным баком .....	22700 кг
С шарнирной стрелой, рукоятью 2,4 м, ковшом обратной лопаты емкостью 1050 л, с гусеницами шириной 550 мм, оператором и полным топливным баком .....	23550 кг

### (СХ240В тип LC)

С моноблочной стрелой, рукоятью 3,0 м, ковшом обратной лопаты емкостью 1080 л, с гусеницами шириной 600 мм, оператором и полным топливным баком .....	24500 кг
--	----------

### (СХ240В тип NLC)

С моноблочной стрелой, рукоятью 3,0 м, ковшом обратной лопаты емкостью 1080 л, с гусеницами шириной 600 мм, оператором и полным топливным баком .....	24400 кг
--	----------

### (СХ210В тип LR)

Со стандартным навесным оборудованием, ковшом емкостью 370 л, оператором и полным топливным баком .....	28000 кг
--	----------

## СТРЕЛЫ И РУКОЯТИ

Типы	СХ210В			СХ230	СХ240В		
	LC	NLC	LR	NLC	LC	NLC	LR
Моноблочная стрела (м)	5,70		8,70	5,70	5,85		10,30
Шарнирная стрела (м)	5,67			5,67			
Рукоять (м)	1,90		6,40	1,90	2,50		8,00
	2,40			2,40	3,00		
	2,95			2,95	3,50		

## КОВШИ ОБРАТНОЙ ЛОПАТЫ

(СХ210В типы LC, NLC и СХ230В)

ОБЩЕГО НАЗНАЧЕНИЯ								
Емкость по SAE	400 л	550 л	700 л	800 л	900 л	1050 л	1150 л	1250 л
Ширина (мм)	600	750	900	1000	1100	1250	1350	1450
Вес (кг)	554	600	640	670	700	760	790	820

ДЛЯ ТЯЖЕЛЫХ РАБОТ				ДЛЯ ЗАЧИСТКИ КАНАВ	
Емкость по SAE	900 л	1050 л	1150 л	ДЛЯ ЗАЧИСТКИ КАНАВ	
Ширина (мм)	1100	1250	1350	760 л	
Вес (кг)	740	810	840		

(СХ210В тип LR)

ОБЩЕГО НАЗНАЧЕНИЯ ДЛЯ ОБРАТНОЙ ЛОПАТЫ			ДЛЯ ЗАЧИСТКИ КАНАВ	
Емкость по SAE	760 л	470 л	760 л	
Ширина (мм)	1520	760	1520	

(СХ240В типы LC, NLC)

ОБЩЕГО НАЗНАЧЕНИЯ ДЛЯ ОБРАТНОЙ ЛОПАТЫ								
Емкость по SAE	475 л	640 л	810 л	940 л	1060 л	1180 л	1300 л	1430 л
Ширина (мм)	600	750	900	1000	1100	1200	1300	1400

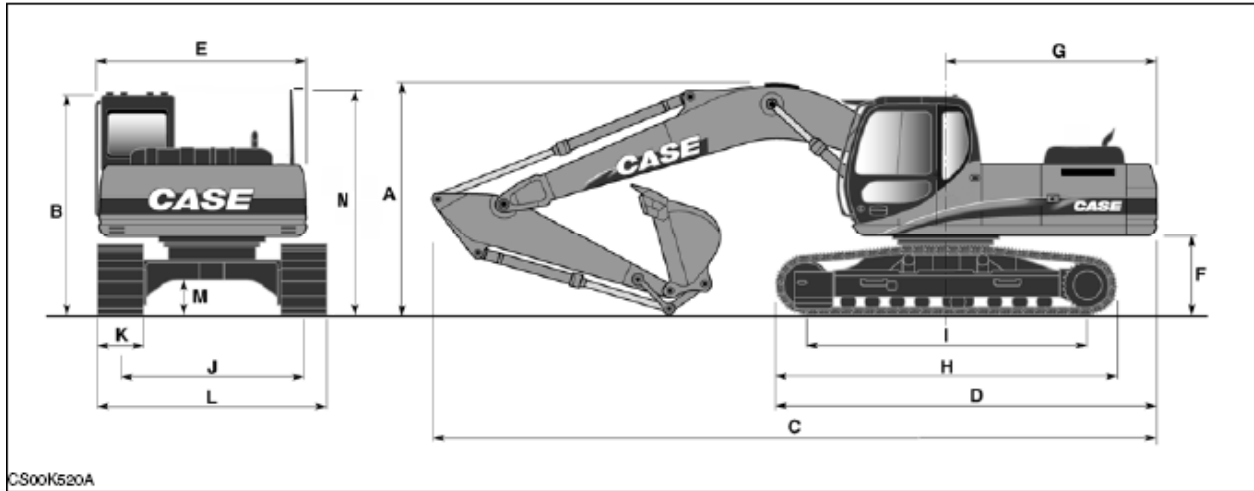
ОБРАТНОЙ ЛОПАТЫ ДЛЯ ТЯЖЕЛЫХ РАБОТ					ДЛЯ ЗАЧИСТКИ КАНАВ		
Емкость по SAE	1060 л	1180 л	1300 л	1430 л	720 л	1010 л	1250 л
Ширина (мм)	1100	1200	1300	1400	2000	2200	2200

(СХ240В тип LR)

ОБЩЕГО НАЗНАЧЕНИЯ ДЛЯ ОБРАТНОЙ ЛОПАТЫ			ДЛЯ ЗАЧИСТКИ КАНАВ	
Емкость по SAE	370 и 570 л		570 л	670 л
Ширина (мм)	610 и 760		1520	1680

РАЗМЕРЫ МАШИНЫ

(СХ210В) (с моноблочной стрелой)

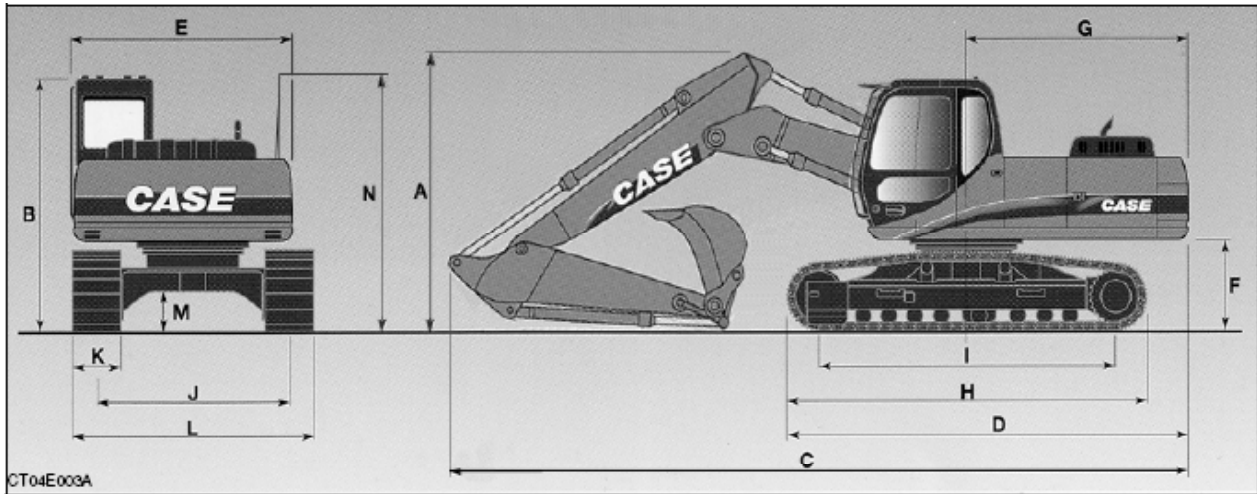


CS00K520A

1

Рукояти	1,90 м	2,40 м	2,95 м
Тип NLC			
(A) .....	3,09 м .....	3,20 м .....	2,97 м .....
(B) .....	2,97 м .....	2,97 м .....	2,97 м .....
(C) .....	9,59 м .....	9,59 м .....	9,50 м .....
(D) .....	5,05 м .....	5,05 м .....	5,05 м .....
(E) .....	2,54 м .....	2,54 м .....	2,54 м .....
(F) .....	1,07 м .....	1,07 м .....	1,07 м .....
(G) .....	2,82 м .....	2,82 м .....	2,82 м .....
(H) .....	4,46 м .....	4,46 м .....	4,46 м .....
(I) .....	3,66 м .....	3,66 м .....	3,66 м .....
(J) .....	1,99 м .....	1,99 м .....	1,99 м .....
(K) (со стандартными звеньями) .....	0,50 м .....	0,50 м .....	0,50 м .....
(L) (с шириной звена 500 мм) .....	2,49 м .....	2,49 м .....	2,49 м .....
(L) (с шириной звена 600 мм) .....	2,59 м .....	2,59 м .....	2,59 м .....
(M) .....	0,46 м .....	0,46 м .....	0,46 м .....
(N) .....	2,99 м .....	2,99 м .....	2,99 м .....
LC Type			
(A) .....	3,09 м .....	3,19 м .....	2,97 м .....
(B) .....	2,94 м .....	2,94 м .....	2,94 м .....
(C) .....	9,49 м .....	9,48 м .....	9,40 м .....
(D) .....	4,96 м .....	4,96 м .....	4,96 м .....
(E) .....	2,77 м .....	2,77 м .....	2,77 м .....
(F) .....	1,04 м .....	1,04 м .....	1,04 м .....
(G) .....	2,72 м .....	2,72 м .....	2,72 м .....
(H) .....	4,47 м .....	4,47 м .....	4,47 м .....
(I) .....	3,66 м .....	3,66 м .....	3,66 м .....
(J) .....	2,39 м .....	2,39 м .....	2,39 м .....
(K) (со стандартными звеньями) .....	0,60 м .....	0,60 м .....	0,60 м .....
(L) (с шириной звена 600 мм) .....	2,99 м .....	2,99 м .....	2,99 м .....
(L) (с шириной звена 700 мм) .....	3,09 м .....	3,09 м .....	3,09 м .....
(L) (с шириной звена 800 мм) .....	3,19 м .....	3,19 м .....	3,19 м .....
(L) (с шириной звена 900 мм) .....	3,29 м .....	3,29 м .....	3,29 м .....
(M) .....	0,46 м .....	0,46 м .....	0,46 м .....
(N) .....	2,96 м .....	2,96 м .....	2,96 м .....

(СХ210В) (с шарнирной стрелой)



**Рукояти**  
Типа NLC

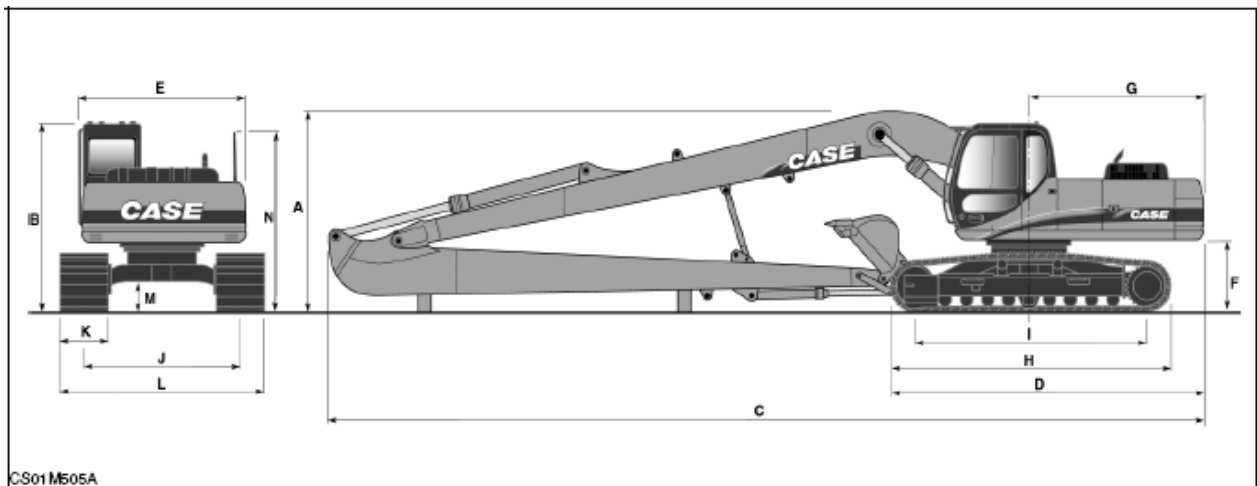
	1.90 м	2.40 м	2.95 м
(A) .....	95 м	3.04 м	2.88 м
(B) .....	2.97 м	2.97 м	2.97 м
(C) .....	9.57 м	9.56 м	9.50 м
(D) .....	5.05 м	5.05 м	5.05 м
(E) .....	2.54 м	2.54 м	2.54 м
(F) .....	1.07 м	1.07 м	1.07 м
(G) .....	2.82 м	2.82 м	2.82 м
(H) .....	4.46 м	4.46 м	4.46 м
(I) .....	3.66 м	3.66 м	3.66 м
(J) .....	1.99 м	1.99 м	1.99 м
(K) (со стандартными звеньями) .....	0.50 м	0.50 м	0.50 м
(L) (с шириной звена 500 мм) .....	2.49 м	2.49 м	2.49 м
(L) (с шириной звена 600 мм) .....	2.59 м	2.59 м	2.59 м
(M) .....	0.46 м	0.46 м	0.46 м
(N) .....	2.99 м	2.99 м	2.99 м

**LC Type**

(A) .....	2.95 м	3.04 м	2.94 м
(B) .....	2.94 м	2.94 м	2.94 м
(C) .....	9.47 м	9.46 м	9.40 м
(D) .....	4.96 м	4.96 м	4.96 м
(E) .....	2.77 м	2.77 м	2.77 м
(F) .....	1.04 м	1.04 м	1.04 м
(G) .....	2.72 м	2.72 м	2.72 м
(H) .....	4.47 м	4.47 м	4.47 м
(I) .....	3.66 м	3.66 м	3.66 м
(J) .....	2.39 м	2.39 м	2.39 м
(K) (со стандартными звеньями) .....	0.60 м	0.60 м	0.60 м
(L) (с шириной звена 600 мм) .....	2.99 м	2.99 м	2.99 м
(L) (с шириной звена 700 мм) .....	3.09 м	3.09 м	3.09 м
(L) (с шириной звена 800 мм) .....	3.19 м	3.19 м	3.19 м
(L) (с шириной звена 900 мм) .....	3.29 м	3.29 м	3.29 м
(M) .....	0.46 м	0.46 м	0.46 м
(N) .....	2.96 м	2.96 м	2.96 м



(CX210В типа LR)

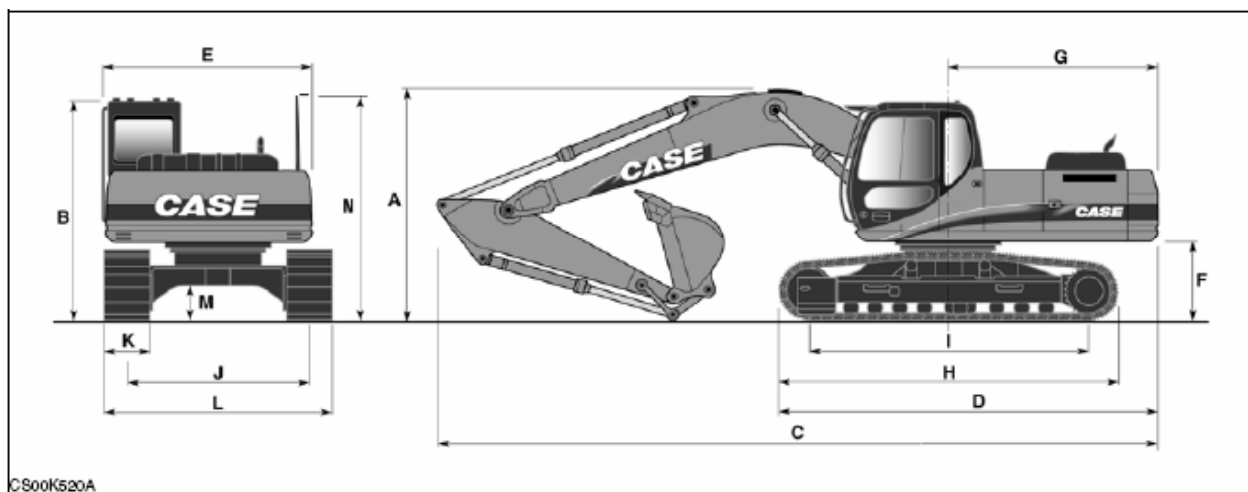


CS01M505A

2

<b>Рукоять</b>	<b>6,40 м</b>
(A) .....	3.00 м
(B) .....	2.94 м
(C) .....	12.47 м
(D) .....	4.96 м
(E) .....	2.77 м
(F) .....	1.04 м
(G) .....	2.72 м
(H) .....	4.47 м
(I) .....	3.66 м
(J) .....	2.39 м
(K) .....	0.80 м
(L) .....	3.19 м
(M) .....	0.46 м
(N) .....	2.96 м

(СХ230В) (с моноблочной стрелой)

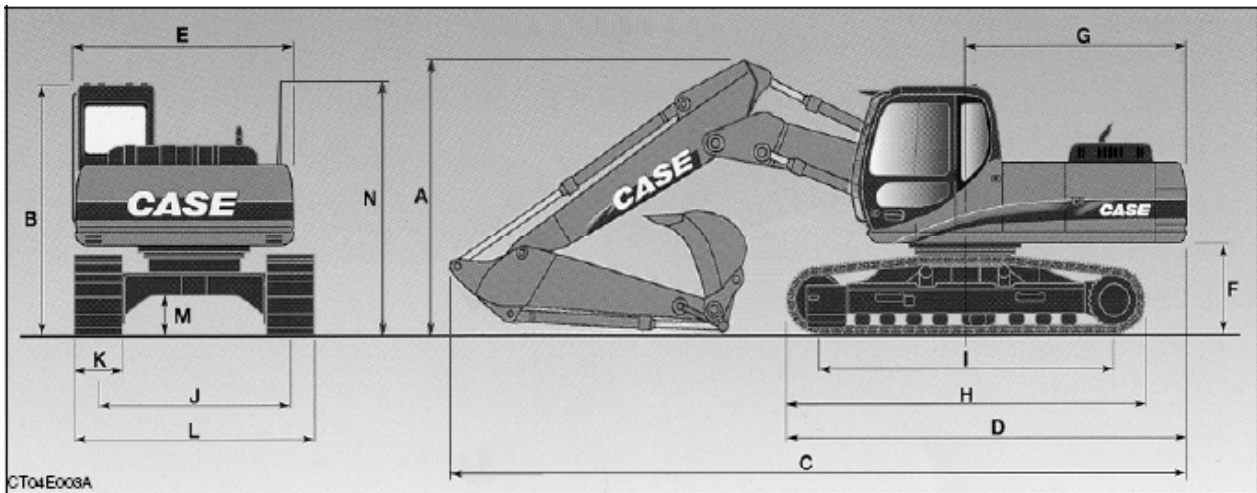


CS00K520A

3

Рукояти	1.90 м	2.40 м	2.95 м
(A) .....	3.11 м	3.20 м	2.97 м
(B) .....	3.00 м	3.00 м	3.00 м
(C) .....	9.57 м	9.58 м	9.49 м
(D) .....	4.94 м	4.94 м	4.94 м
(E) .....	2.54 м	2.54 м	2.54 м
(F) .....	1.10 м	1.10 м	1.10 м
(G) .....	2.82 м	2.82 м	2.82 м
(H) .....	4.24 м	4.24 м	4.24 м
(I) .....	3.46 м	3.46 м	3.46 м
(J) .....	1.99 м	1.99 м	1.99 м
(K) (со стандартными звеньями) .....	0.55 м	0.55 м	0.55 м
(L) .....	2.54 м	2.54 м	2.54 м
(M) .....	0.45 м	0.45 м	0.45 м
(N) .....	3.02 м	3.02 м	3.02 м

(СХ230В) (с шарнирной стрелой)

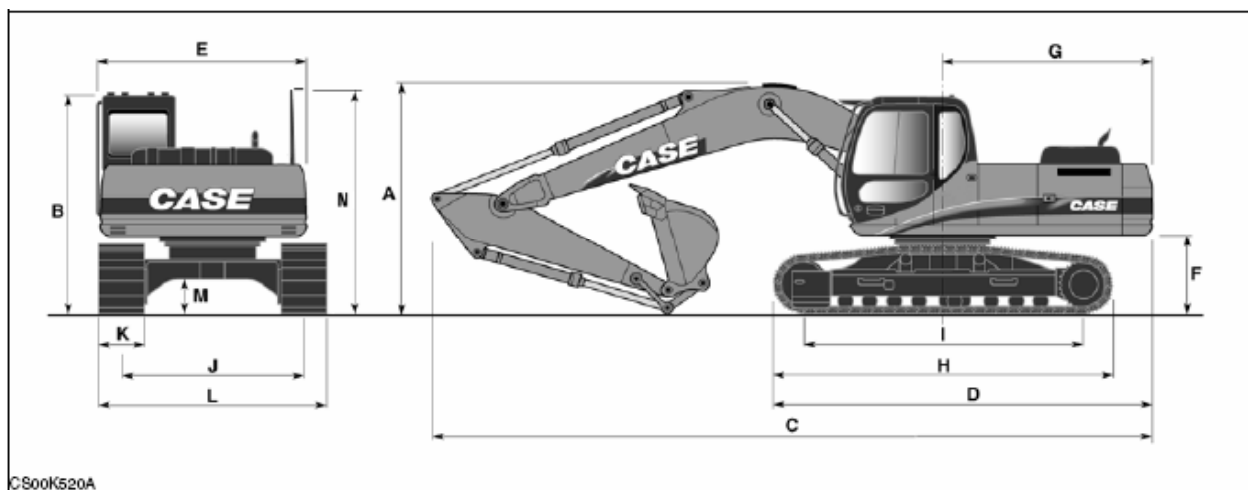


©ТотЕ003А

1

Рукояти	1.90 м	2.40 м	2.95 м
(A).....	2.96 м.....	3.15 м.....	2.89 м
(B).....	3.00 м.....	3.00 м.....	3.00 м
(C).....	9.57 м.....	9.56 м.....	9.50 м
(D).....	4.94 м.....	4.94 м.....	4.94 м
(E).....	2.54 м.....	2.54 м.....	2.54 м
(F).....	1.10 м.....	1.10 м.....	1.10 м
(G).....	2.82 м.....	2.82 м.....	2.82 м
(H).....	4.24 м.....	4.24 м.....	4.24 м
(I).....	3.46 м.....	3.46 м.....	3.46 м
(J).....	1.99 м.....	1.99 м.....	1.99 м
(K) (со стандартными звеньями) .....	0.55 м.....	0.55 м.....	0.55 м
(L).....	2.54 м.....	2.54 м.....	2.54 м
(M).....	0.45 м.....	0.45 м.....	0.45 м
(N).....	3.02 м.....	3.02 м.....	3.02 м

(СХ240В) (с моноблочной стрелой)

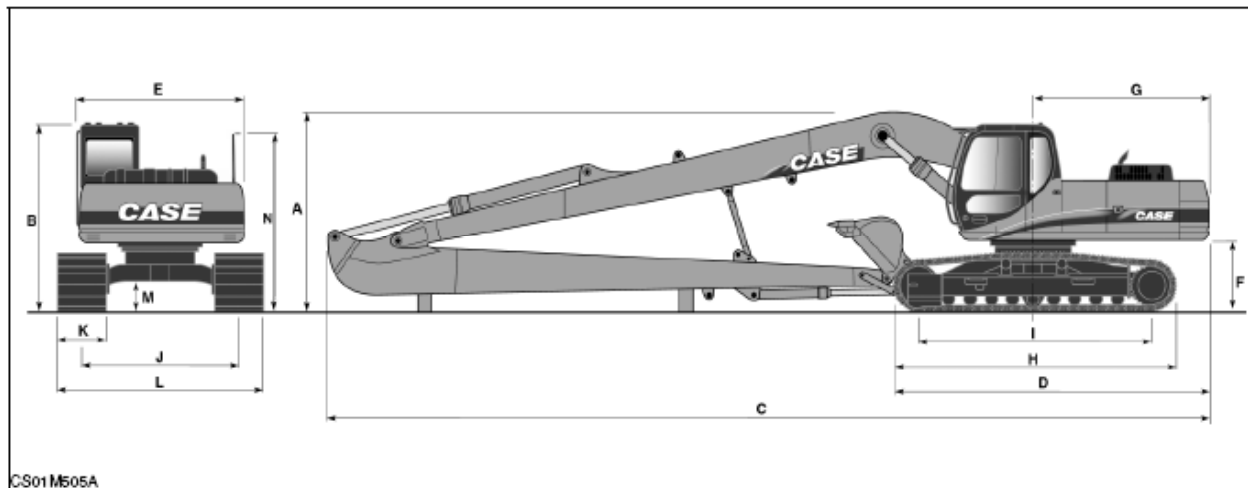


C800K520A

2

Рукояти	2.50 м	3.00 м	3.50 м
(A) .....	3.31 м	3.15 м	3.31 м
(B) .....	3.00 м	3.00 м	3.00 м
(C) .....	9.98 м	9.93 м	9.91 м
(D) .....	5.27 м	5.27 м	5.27 м
(E) .....	2.77 м	2.77 м	2.77 м
(F) .....	1.10 м	1.10 м	1.10 м
(G) .....	2.94 м	2.94 м	2.94 м
(H) .....	4.65 м	4.65 м	4.65 м
(I) .....	3.84 м	3.84 м	3.84 м
(J) Тип NLC .....	2.39 м	2.39 м	2.39 м
(J) Тип NLC .....	2.59 м	2.59 м	2.59 м
(K) Типы NLC и LC (со стандартными звеньями) .....	0.60 м	0.60 м	0.60 м
(L) Тип NLC (с шириной звена 600 мм) .....	2.99 м	2.99 м	2.99 м
(L) Тип NLC (с шириной звена 700 мм) .....	3.09 м	3.09 м	3.09 м
(L) Тип LC (с шириной звена 600 мм) .....	3.19 м	3.19 м	3.19 м
(L) Тип LC (с шириной звена 700 мм) .....	3.29 м	3.29 м	3.29 м
(L) Тип LC (с шириной звена 800 мм) .....	3.39 м	3.39 м	3.39 м
(L) Тип LC (с шириной звена 900 мм) .....	3.49 м	3.49 м	3.49 м
(M) .....	0.46 м	0.46 м	0.46 м
(N) .....	3.02 м	3.02 м	3.02 м

(CX240B тип LR)



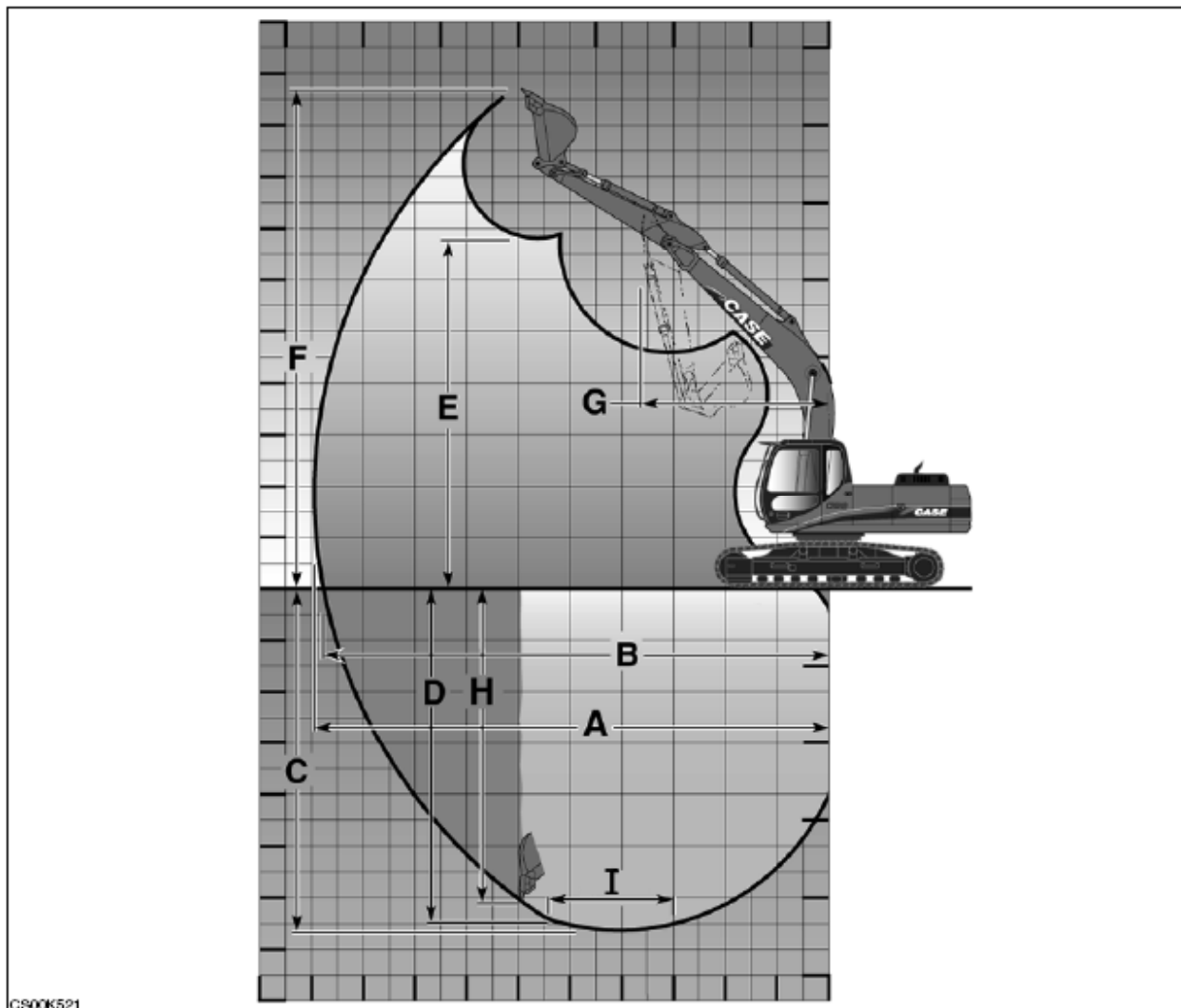
CS01 M505A

3

<b>Рукоять</b>	<b>8,00 м</b>
(A) .....	3.13 м
(B) .....	3.00 м
(C) .....	14.38 м
(D) .....	5.27 м
(E) .....	2.77 м
(F) .....	1.10 м
(G) .....	2.94 м
(H) .....	4.65 м
(I) .....	3.84 м
(J) .....	2.59 м
(K) (со стандартными звеньями) .....	0.80 м
(L) .....	3.39 м
(M) .....	0.46 м
(N) .....	3.02 м

**РАБОЧАЯ ЗОНА**

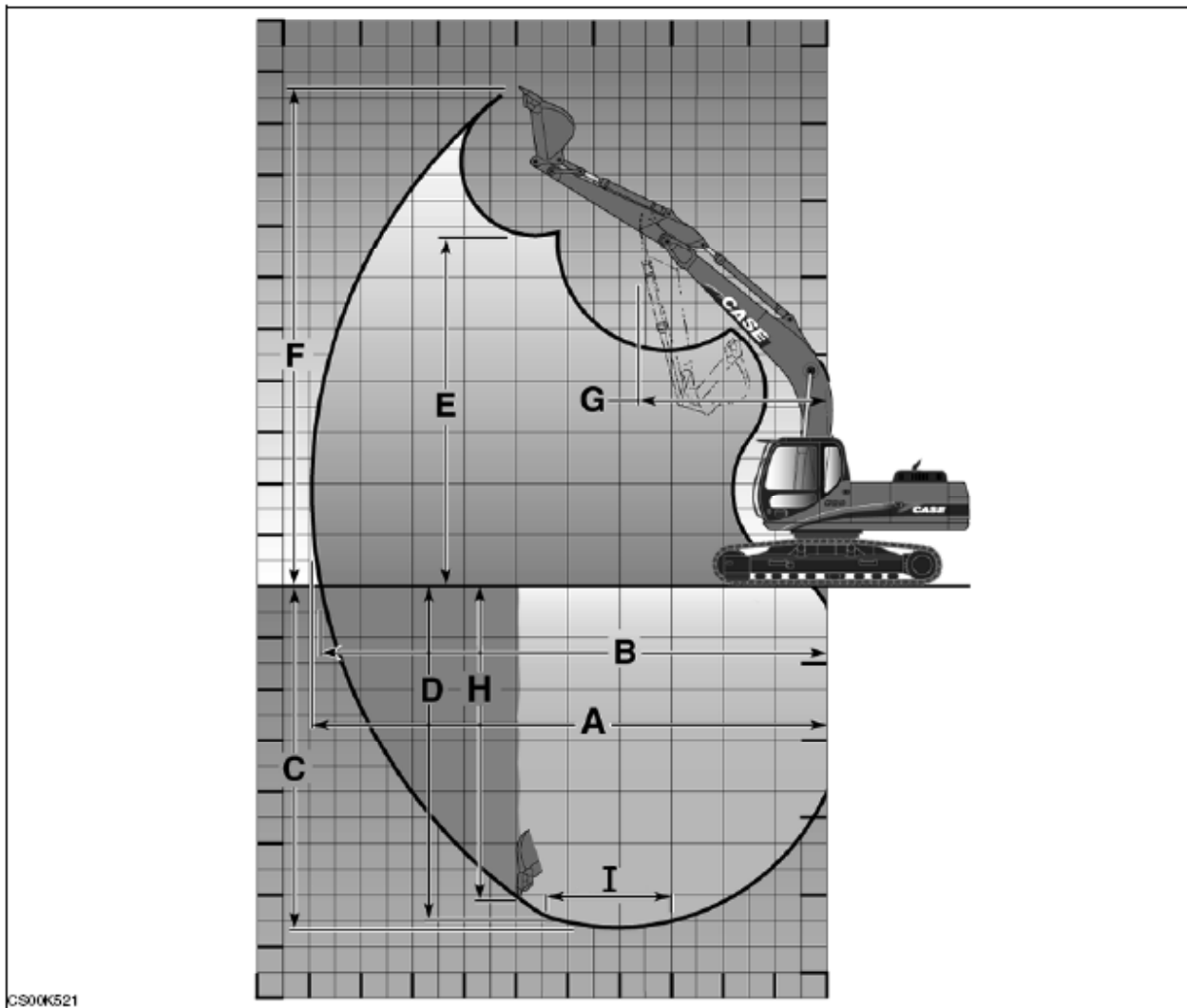
(CX210В тип LC)



C900K521

Рукояти	1,90 м	2,40 м	2,95 м
A (Максимальный вылет) .....	8,96 м	9,42 м	9,90 м
B (Максимальный вылет на уровне земли) .....	8,77 м	9,94 м	9,80 м
C (Максимальная глубина копания) .....	5,61 м	6,11 м	6,65 м
D (Максимальная глубина для плоскодонной траншеи длиной 2,44 м) .....	5,37 м	5,90 м	6,47 м
E (Максимальная высота разгрузки) .....	6,39 м	6,59 м	6,81 м
F (Максимальная высота) .....	9,16 м	9,41 м	9,61 м
G (Максимальный радиус разворота оборудования) .....	3,58 м	3,60 м	3,60 м
H (Максимальная вертикальная глубина) .....	5,01 м	5,50 м	5,96 м
I (Максимальная длина траншеи с плоским дном) .....	2,44 м	2,44 м	2,44 м

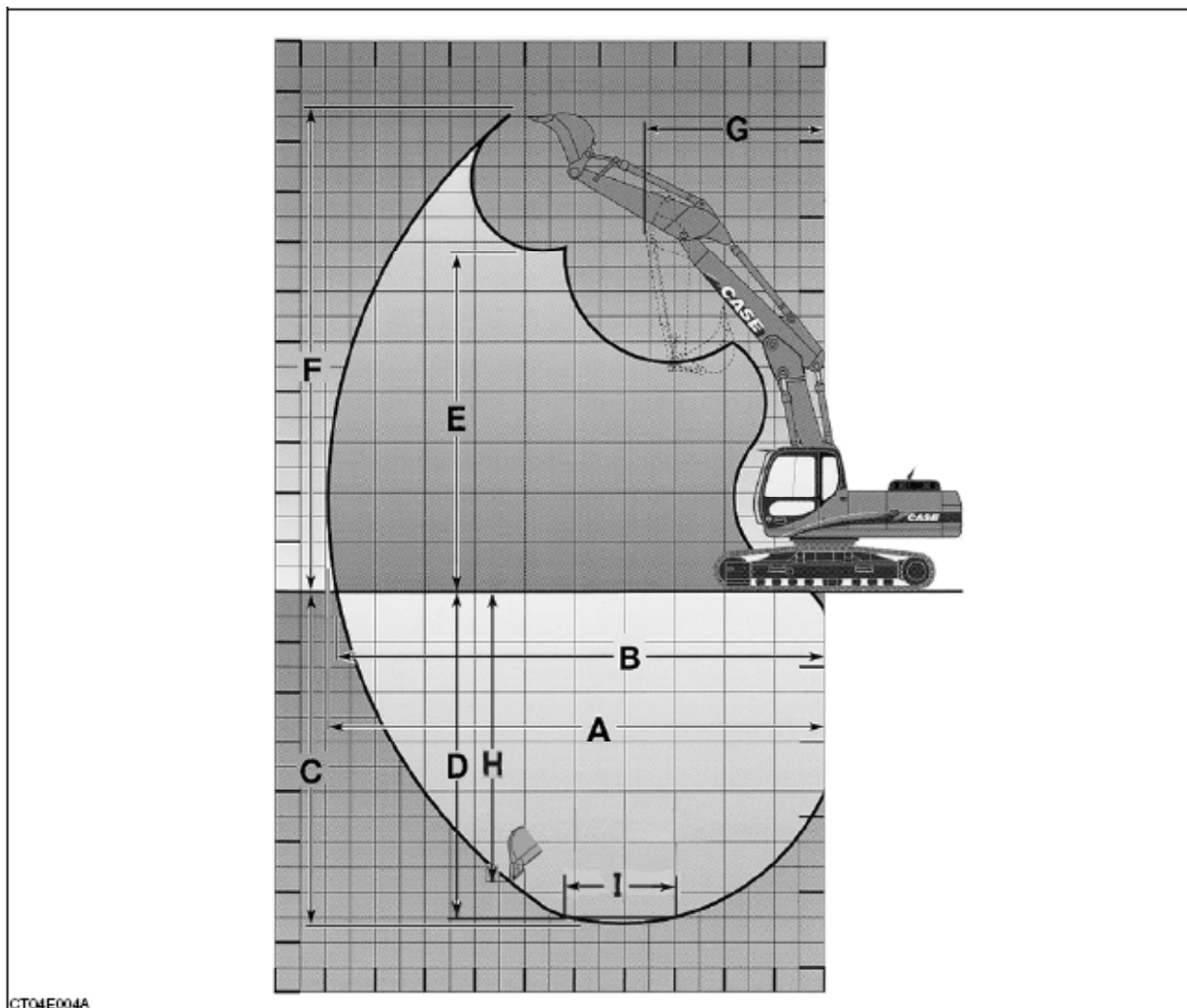
(CX210В тип NLC) с моноблочной стрелой



CS90K521

Рукояти	1,90 м	2,40 м	2,95 м
A (Максимальный вылет) .....	8,96 м	9,42 м	9,90 м
B (Максимальный вылет на уровне земли) .....	8,76 м	9,23 м	9,73 м
C (Максимальная глубина копания) .....	5,58 м	6,08 м	6,62 м
D (Максимальная глубина для плоскодонной траншеи длиной 2,44 м) .....	5,34 м	5,87 м	6,44 м
E (Максимальная высота разгрузки) .....	6,36 м	6,62 м	6,84 м
F (Максимальная высота) .....	9,19 м	9,44 м	9,64 м
G (Максимальный радиус разворота оборудования) .....	3,58 м	3,60 м	3,60 м
H (Максимальная вертикальная глубина) .....	4,98 м	5,47 м	5,93 м
I (Максимальная длина траншеи с плоским дном) .....	2,44 м	2,44 м	2,44 м

(СХ210В тип NLC) с шарнирной стрелой



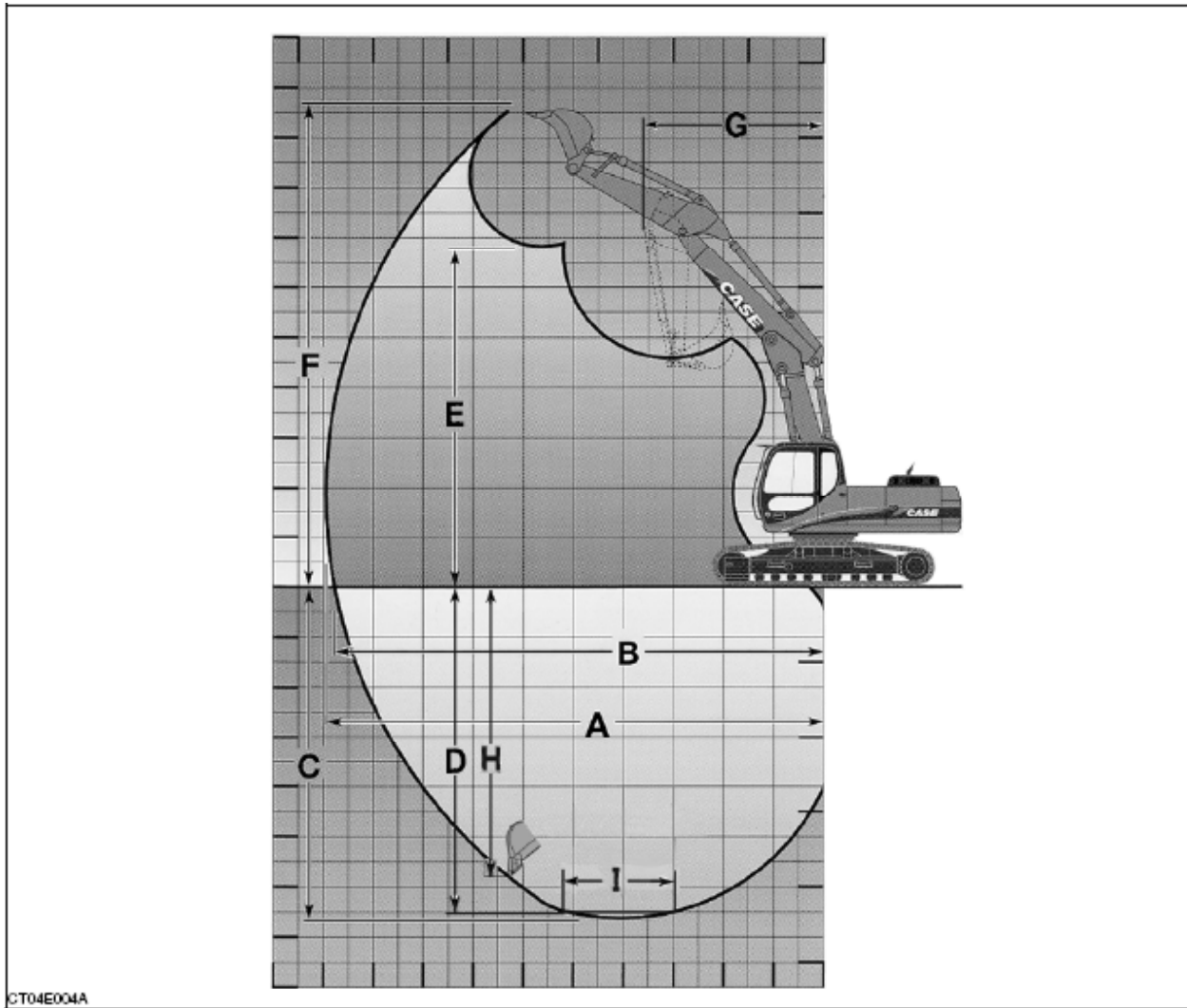
СТ04Е004А

6

Рукояти	1,90 м	2,40 м	2,95 м
A (Максимальный вылет) .....	8,95 м	9,42 м	9,91 м
B (Максимальный вылет на уровне земли) .....	8,76 м	9,23 м	9,73 м
C (Максимальная глубина копания) .....	5,31 м	5,80 м	6,32 м
D (Максимальная глубина для плоскодонной траншеи длиной 2,44 м) .....	5,19 м	5,69 м	6,22 м
E (Максимальная высота разгрузки) .....	7,32 м	7,69 м	8,04 м
F (Максимальная высота) .....	10,22 м	10,58 м	10,94 м
G (Максимальный радиус разворота оборудования) .....	3,58 м	3,60 м	3,60 м
H (Максимальная вертикальная глубина) .....	4,98 м	5,47 м	5,93 м
I (Максимальная длина траншеи с плоским дном) .....	2,44 м	2,44 м	2,44 м

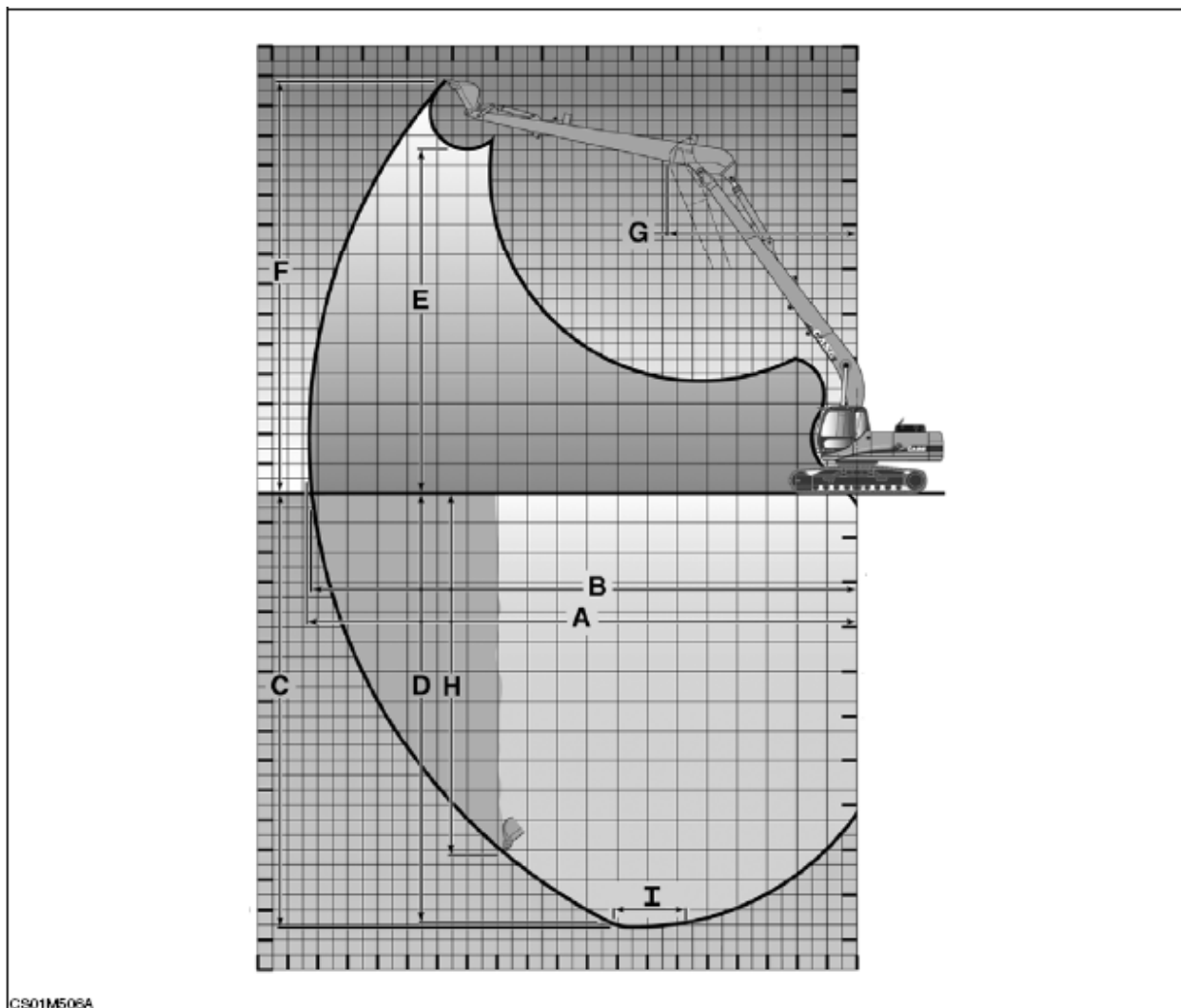


(СХ210В тип LC) с шарнирной стрелой



Рукояти	1,90 м	2,40 м	2,95 м
A (Максимальный вылет) .....	8,95 м	9,42 м	9,91 м
B (Максимальный вылет на уровне земли) .....	8,76 м	9,23 м	9,73 м
C (Максимальная глубина копания) .....	5,28 м	5,78 м	6,29 м
D (Максимальная глубина для плоскодонной траншеи длиной 2,44 м) .....	5,17 м	5,66 м	6,19 м
E (Максимальная высота разгрузки) .....	7,35 м	7,72 м	8,07 м
F (Максимальная высота) .....	10,25 м	10,61 м	10,97 м
G (Максимальный радиус разворота оборудования) .....	2,46 м	2,63 м	2,31 м
H (Максимальная вертикальная глубина) .....	4,37 м	4,84 м	5,27 м
I (Максимальная длина траншеи с плоским дном) .....	2,44 м	2,44 м	2,44 м

(CX210B тип LR)

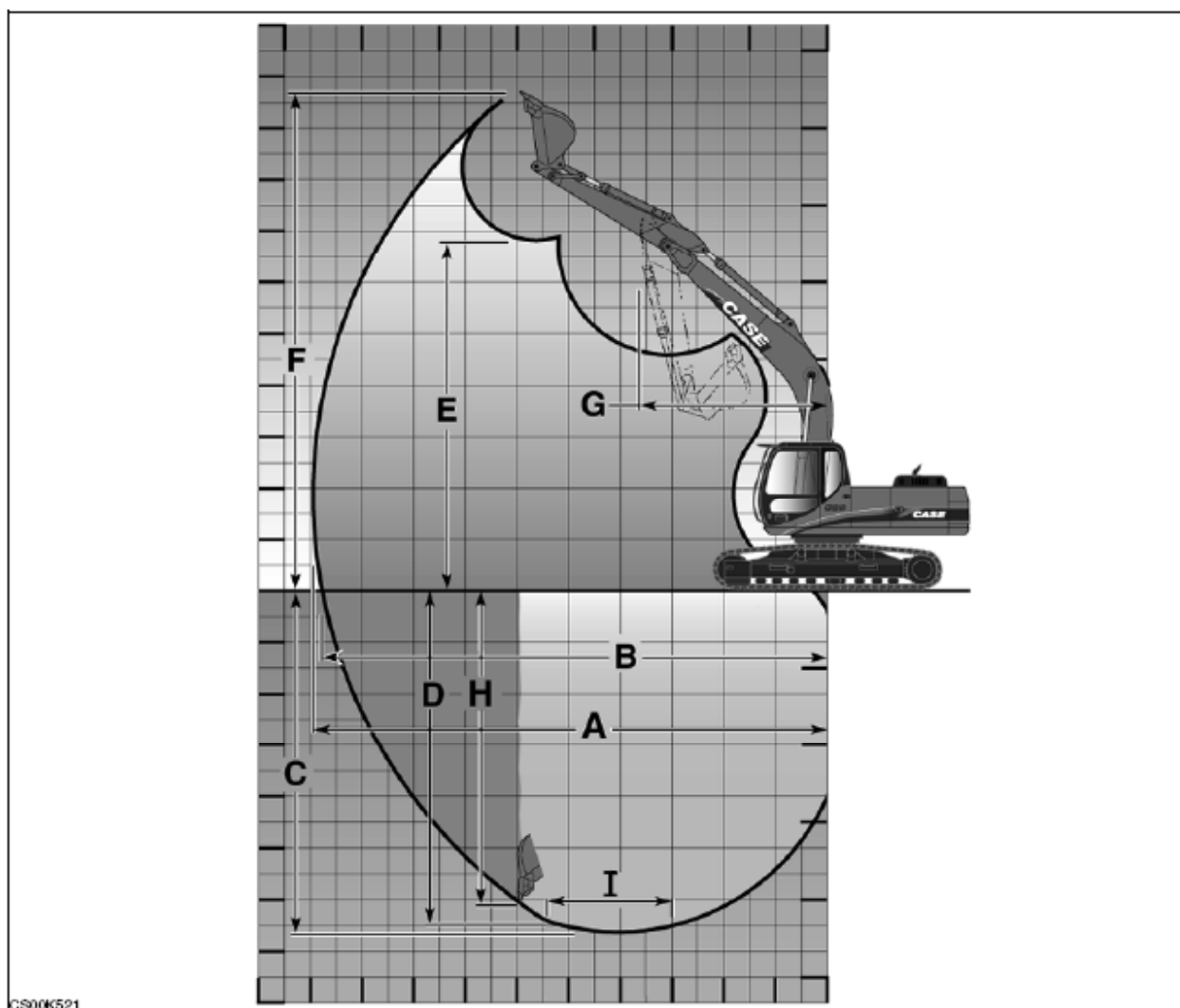


CS01M506A

}

<b>Рукоять</b>	<b>6,40 м</b>
A (Максимальный вылет) .....	15,60 м
B (Максимальный вылет на уровне земли) .....	15,49 м
C (Максимальная глубина копания) .....	12,01 м
D (Максимальная глубина для плоскодонной траншеи длиной 2,44 м) .....	11,82 м
E (Максимальная высота разгрузки) .....	10,73 м
F (Максимальная высота) .....	12,97 м
G (Максимальный радиус разворота оборудования) .....	5,19 м
H (Максимальная вертикальная глубина) .....	10,29 м
I (Максимальная длина траншеи с плоским дном) .....	2,44 м

(СХ230В) с моноблочной стрелой

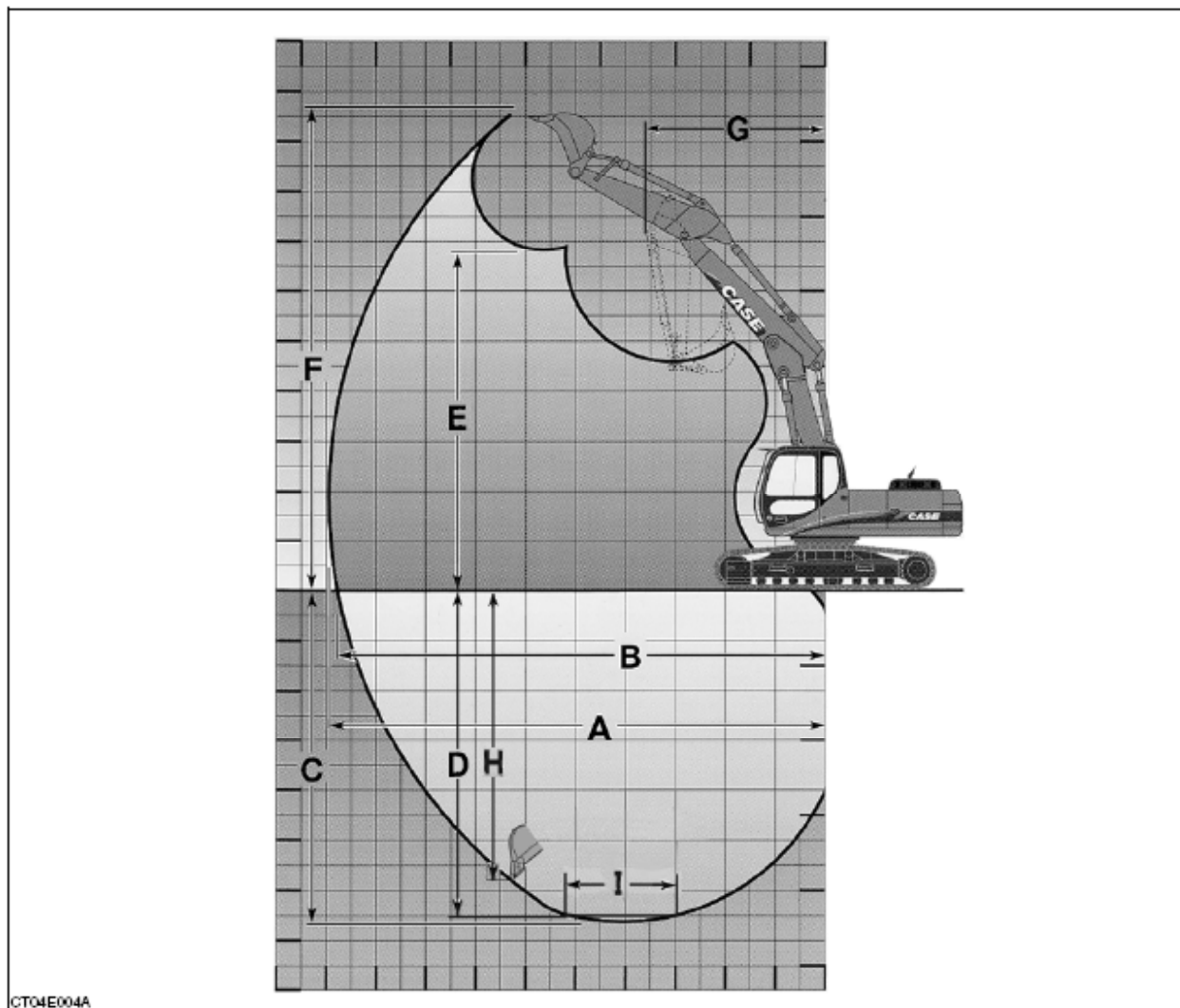


CS00K521

9

Рукояти	1,90 м	2,40 м	2,95 м
A (Максимальный вылет) .....	8,96 м	9,42 м	9,90 м
B (Максимальный вылет на уровне земли) .....	8,76 м	9,24 м	9,73 м
C (Максимальная глубина копания) .....	5,55 м	6,05 м	6,59 м
D (Максимальная глубина для плоскодонной траншеи длиной 2,44 м) .....	5,31 м	5,85 м	6,41 м
E (Максимальная высота разгрузки) .....	6,40 м	6,65 м	6,87 м
F (Максимальная высота) .....	9,22 м	9,47 м	9,67 м
G (Максимальный радиус разворота оборудования) .....	3,58 м	3,60 м	3,60 м
H (Максимальная вертикальная глубина) .....	4,95 м	5,44 м	5,90 м
I (Максимальная длина траншеи с плоским дном).....	2,44 м	2,44 м	2,44 м

(СХ230В) с шарнирной стрелой

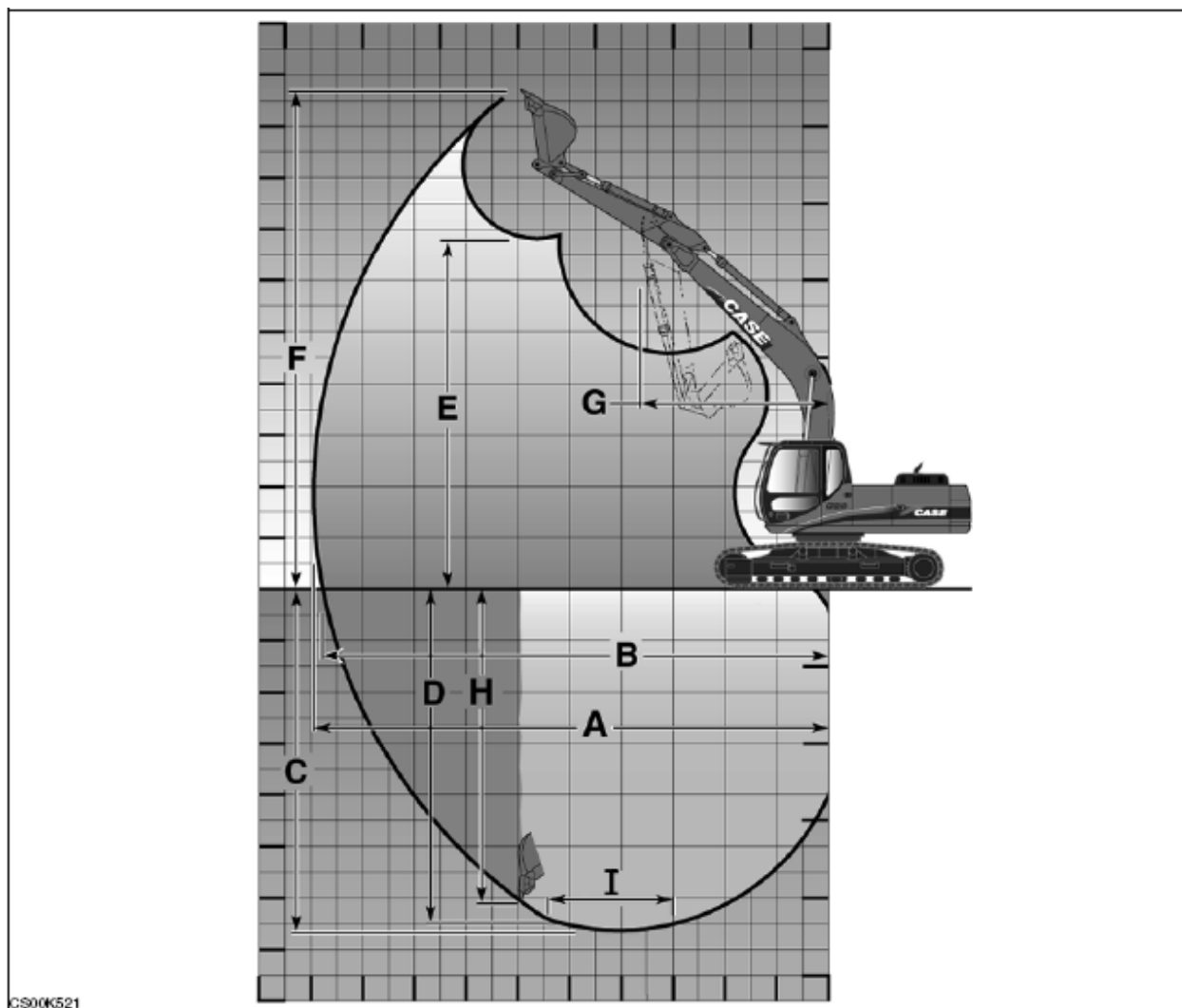


СТ04Е004А

10

Рукояти	1,90 м	2,40 м	2,95 м
A (Максимальный вылет) .....	8,95 м	9,42 м	9,91 м
B (Максимальный вылет на уровне земли) .....	8,75 м	9,23 м	9,72 м
C (Максимальная глубина копания) .....	5,28 м	5,77 м	6,29 м
D (Максимальная глубина для плоскодонной траншеи длиной 2,44 м) .....	5,16 м	5,66 м	6,19 м
E (Максимальная высота разгрузки) .....	7,35 м	7,72 м	8,07 м
F (Максимальная высота) .....	10,25 м	10,62 м	10,97 м
G (Максимальный радиус разворота оборудования) .....	2,46 м	2,63 м	2,31 м
H (Максимальная вертикальная глубина) .....	4,36 м	4,84 м	5,27 м
I (Максимальная длина траншеи с плоским дном).....	2,44 м	2,44 м	2,44 м

(СХ240В) с моноблочной стрелой

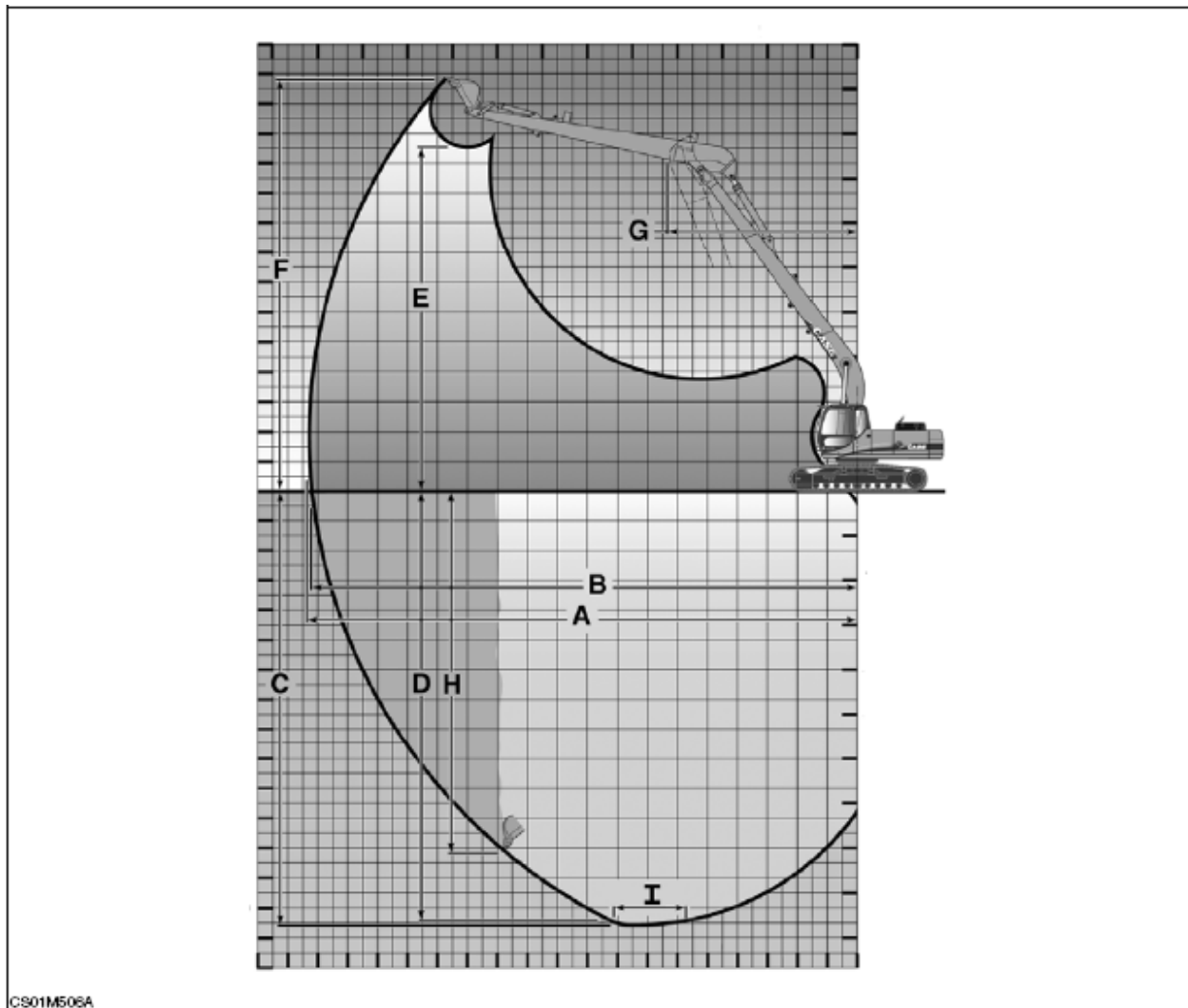


CS00K521

1

Рукояти	2,50 м	3,00 м	3,50 м
A (Максимальный вылет) .....	9,82 м	10,28 м	10,79 м
B (Максимальный вылет на уровне земли) .....	9,63 м	10,10 м	10,62 м
C (Максимальная глубина копания) .....	6,40 м	6,90 м	7,42 м
D (Максимальная глубина для плоскодонной траншеи длиной 2,44 м) .....	6,21 м	6,74 м	7,27 м
E (Максимальная высота разгрузки) .....	6,55 м	6,76 м	7,06 м
F (Максимальная высота) .....	9,56 м	9,76 м	10,07 м
G (Максимальный радиус разворота оборудования) .....	3,98 м	3,95 м	3,95 м
H (Максимальная вертикальная глубина) .....	5,70 м	6,14 м	6,68 м
I (Максимальная длина траншеи с плоским дном).....	2,44 м	2,44 м	2,44 м

(CX240B тип LR)



CS01M506A

14

<b>Рукоять</b>	<b>8,00 м</b>
A (Максимальный вылет) .....	18,32 м
B (Максимальный вылет на уровне земли) .....	18,22 м
C (Максимальная глубина копания) .....	14,56 м
D (Максимальная глубина для плоскодонной траншеи длиной 2,44 м) .....	14,41 м
E (Максимальная высота разгрузки) .....	11,78 м
F (Максимальная высота) .....	13,95 м
G (Максимальный радиус разворота оборудования) .....	6,22 м
H (Максимальная вертикальная глубина) .....	12,13 м
I (Максимальная длина траншеи с плоским дном) .....	2,44 м